

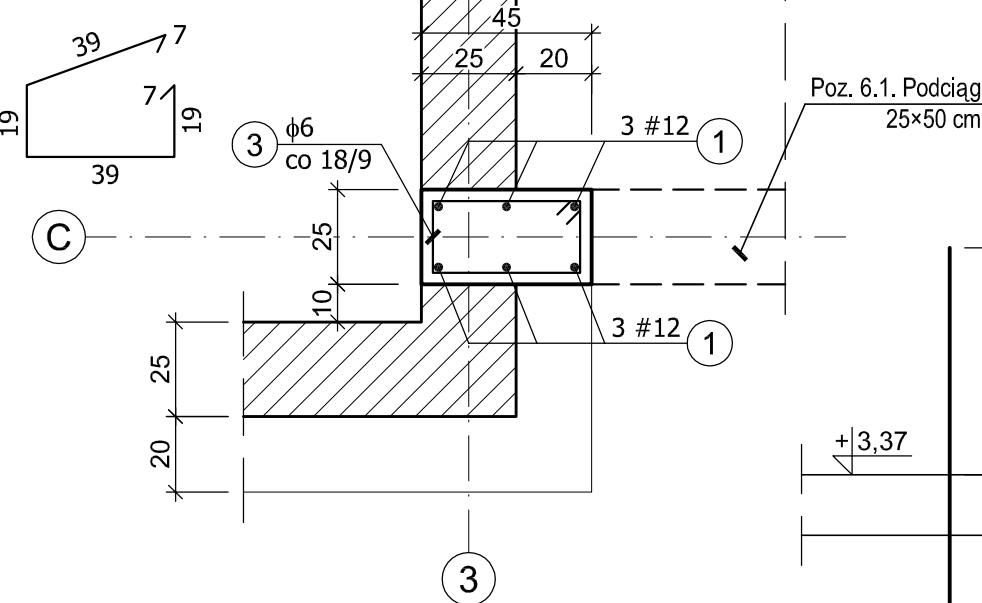
Poz. 8.0. SŁUPY

1:20

Poz. 8.1. SŁUP – 4 szt.

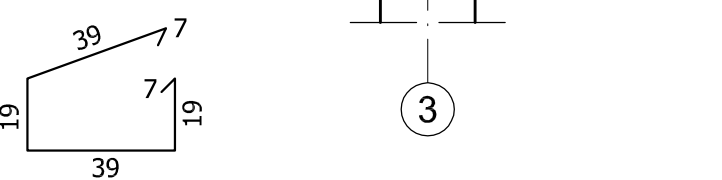
Poz. 8.1.1. – 4 szt.
PRZEKRÓJ NA POZIOMIE PIĘTRA
Hkond = 3,38m

22 NR 3 #6; L=130
w rozstawie: 7×9cm + 10×18cm + 4×9cm

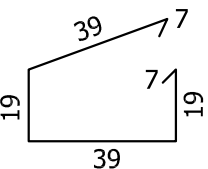


Poz. 8.1.2. – 2 szt.
PRZEKRÓJ NA POZIOMIE PARTERU
Hkond = 3,45m

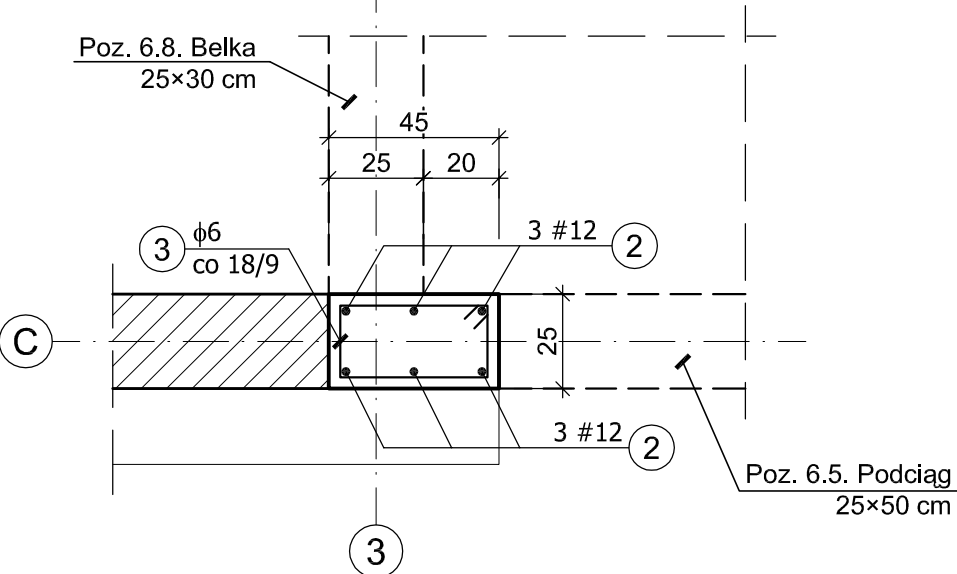
24 NR 3 #6; L=130
w rozstawie: 7×9cm + 12×18cm + 4×9cm



24 NR 3 #6; L=130
w rozstawie: 7×9cm + 11×18cm + 3×9cm
+ 2szt. na wysokości podciagu



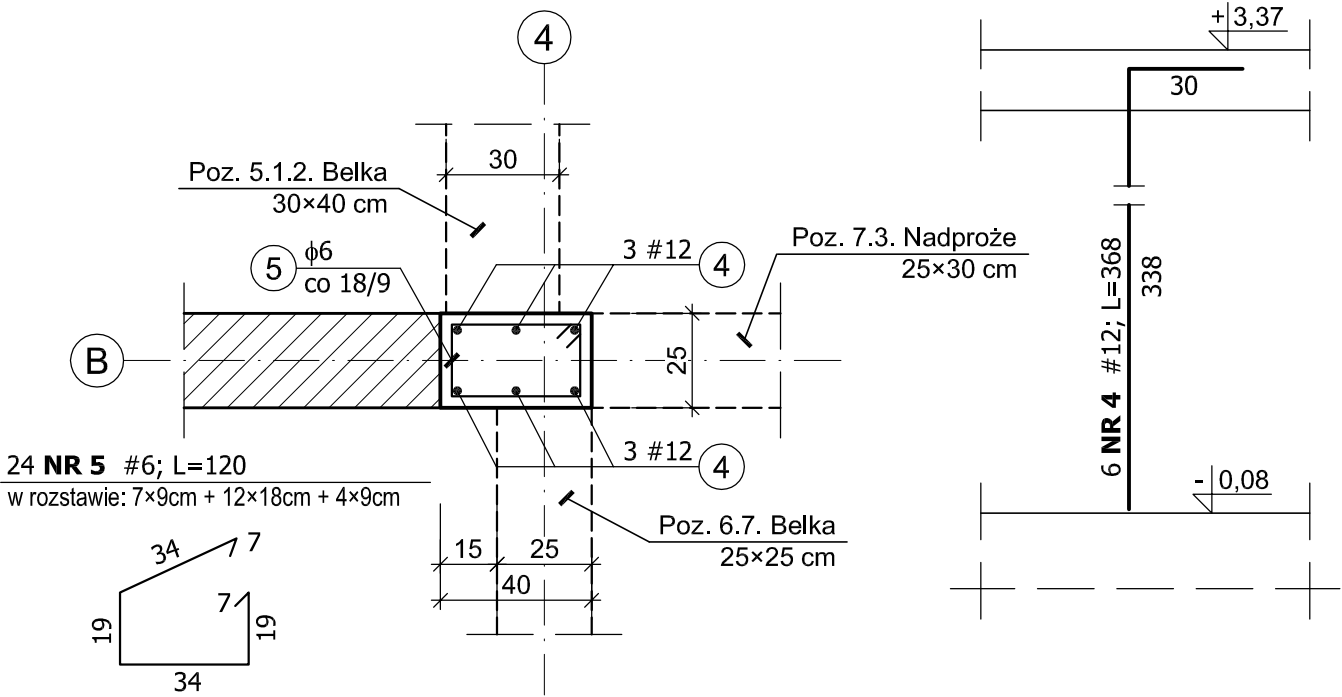
Poz. 8.1.2*. – 2 szt.
PRZEKRÓJ NA POZIOMIE PARTERU
Hkond = 3,45m



BETON B25 (C20/25)
STAL kl. A-IIIN, gat. B500SP
kl. A-I, gat. St3SY-b-500

Klasa ekspozycji – XC3
Nominalna grubość otuliny – c_{nom} = 2,5 cm

Poz. 8.2. SŁUP – 1 szt.
PRZEKRÓJ NA POZIOMIE PARTERU
Hkond = 3,45m



WYKAZ ZBROJENIA

Element	Liczba elem. [szt.]	Nr pręta	Średnica φ / # [mm]	Długość pręta [cm]	Liczba w 1 elem. [szt.]	Liczba ogólna [szt.]	Długość [m]		
							A-I	A-IIIIN	
							φ6	#12	#16
SŁUPY									
Poz. 8.1.1.	4	1	12	362	6	24		86,88	
		3	6	130	22	88	114,40		
Poz. 8.1.2.	2	2	12	405	6	12		48,60	
		3	6	130	24	48	62,40		
Poz. 8.1.2*.	2	2	12	405	6	12		48,60	
		3	6	130	24	48	62,40		
Poz. 8.2.	1	4	12	368	6	6		22,08	
		5	6	120	24	24	28,80		
Razem długość						m	268,00	206,16	0,0
Masa 1 m pręta						kg	0,222	0,888	1,58
Masa prętów wg średnic						kg	59,50	183,07	0,0
Masa prętów wg rodzajów stali						kg	59,50	183,07	
Masa całkowita						kg	242,6		

±0,00 = 199,90 m n.p.m

Uwaga:
1. Wymiary podano w centymetrach [cm]

BIURO USŁUG PROJEKTOWO-KOSZTORYSOWYCH I EKSPERTYZ BUDOWLANYCH 25-753 KIELCE, UL. ALABASTROWA 15					NR RYS. 26K
OPRACOWANIE :					SKALA 1:20
PROJEKTOWAŁ	mgr inż. NAI VAN HOANG	NR EWID. UPRAWNIEN KL-199/86	PODPIS	DATA 09/2022	NAZWA ZAMIERZENIA BUDOWLANEGO: BUDYNEK USŁUGOWY – ZESPÓŁ GABINETÓW MEDYCZNYCH W PIŃCZOWIE
OPRACOWAŁA	mgr inż. MAŁGORZATA SKALSKA	KL-39/2002		09/2022	
SPRAWDZIŁ	mgr inż. STANISŁAW JANYST	KL-217/86		09/2022	TYTUŁ RYS.: Poz. 8.1., Poz. 8.2. SŁUPY